

**ESTADO DE CALIDAD DEL AIRE POR REGIONES DEL PAÍS Y ZONAS DE INTERÉS
PARA ALERTAS SANITARIAS
SEGUIMIENTO DE EPISODIOS DE CONTAMINACION POR MP2.5.
Reporte mensual agosto 2017**

1. A continuación, se presenta un resumen de los episodios de MP2.5 constatados desde el 01 de ENERO al día 31 de AGOSTO 2017 en las zonas de interés para alertas sanitarias (regiones centro y sur). La estadística se realiza a partir de la peor condición por región o por zona, según corresponda.

ZONAS DE INTERÉS PARA ALERTA SANITARIA PERIODO 01 ENERO - 31 DE AGOSTO 2017								
REGION	Zonas de Interés	N° días Sobre Norma	Bueno	Regular	Alerta	Preemergencia	Emergencia	Total Episodios
Metropolitana	RM	85	136	76	29	2*	0	31
O'Higgins	Rancagua	61	162	56	21	4	0	25
Maule	Curicó	47	170	36	24	10	0	34
	Talca	48	168	42	19	10	4	33
	Linares	60	157	40	21	19	6	46
BioBío	Chillán y Chillán Viejo	72	150	28	28	26	11	65
	Los Ángeles	56	153	44	17	20	9	46
Araucanía	Temuco y Padre las Casas	80	133	44	16	24	26	66
Los Ríos	Valdivia	65	144	43	26	24	4	54
Los Lagos	Osorno	55	158	28	13	17	24	54
Aysén	Coyhaique	112	111	34	25	34	39	98

*: La preemergencia del día 2 de julio se constató durante una hora en la estación El Bosque, con un valor de 109.7 $\mu\text{g}/\text{m}^3$.

Nota:

N° días sobre norma = Promedio de 24hrs mayor a 50 $\mu\text{g}/\text{m}^3$.

N° días Buenos = Promedio móvil de 24hrs hasta 50 $\mu\text{g}/\text{m}^3$.

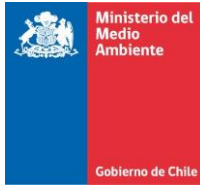
N° días Regulares = Promedio móvil de 24hrs entre 51 y 79 $\mu\text{g}/\text{m}^3$, ambos inclusive.

N° días en Alerta = Promedio móvil de 24hrs entre 80 y 109 $\mu\text{g}/\text{m}^3$, ambos inclusive.

N° días en Preemergencia = Promedio móvil de 24hrs entre 110 y 169 $\mu\text{g}/\text{m}^3$, ambos inclusive.

N° días en Emergencia = Promedio móvil de 24hrs igual o superior a 170 $\mu\text{g}/\text{m}^3$.

Datos validados preliminarmente.



DEPARTAMENTO DE REDES
DIVISIÓN CALIDAD DEL AIRE
MINISTERIO DEL MEDIO AMBIENTE

2. Resumen Mensual por zonas: 01 de abril – 31 de agosto 2017

REGIÓN	ZONAS DE INTERÉS PARA ALERTA SANITARIA PERIODO 01 ABRIL- 31 DE AGOSTO 2017							
	Zonas de Interés	N° días Sobre Norma	Bueno	Regular	Alerta	Preemergencia	Emergencia	Total Episodios
Metropolitana	RM	72	63	63	25	2*	0	27
O,Higgins	Rancagua	54	82	47	21	3	0	24
Maule	Curicó	42	90	34	22	7	0	29
	Talca	43	85	41	17	10	0	27
	Linares	56	72	39	20	18	4	42
BioBío	Chillán y Chillán Viejo	69	64	28	28	24	9	61
	Los Ángeles	54	67	42	17	20	7	44
Araucanía	Temuco y Padre las Casas	80	44	43	16	24	26	66
Los Ríos	Valdivia	65	56	43	26	24	4	54
Los Lagos	Osorno	55	72	27	13	17	24	54
Aysén	Coyhaique	107	28	29	23	34	39	96

*: La preemergencia del día 2 de julio se constató durante una hora en la estación El Bosque, con un valor de 109.7 $\mu\text{g}/\text{m}^3$.

Nota:

N° días sobre norma = Promedio de 24hrs mayor a 50 $\mu\text{g}/\text{m}^3$.

N° días Buenos = Promedio móvil de 24hrs hasta 50 $\mu\text{g}/\text{m}^3$.

N° días Regulares = Promedio móvil de 24hrs entre 51 y 79 $\mu\text{g}/\text{m}^3$, ambos inclusive.

N° días en Alerta = Promedio móvil de 24hrs entre 80 y 109 $\mu\text{g}/\text{m}^3$, ambos inclusive.

N° días en Preemergencia = Promedio móvil de 24hrs entre 110 y 169 $\mu\text{g}/\text{m}^3$, ambos inclusive.

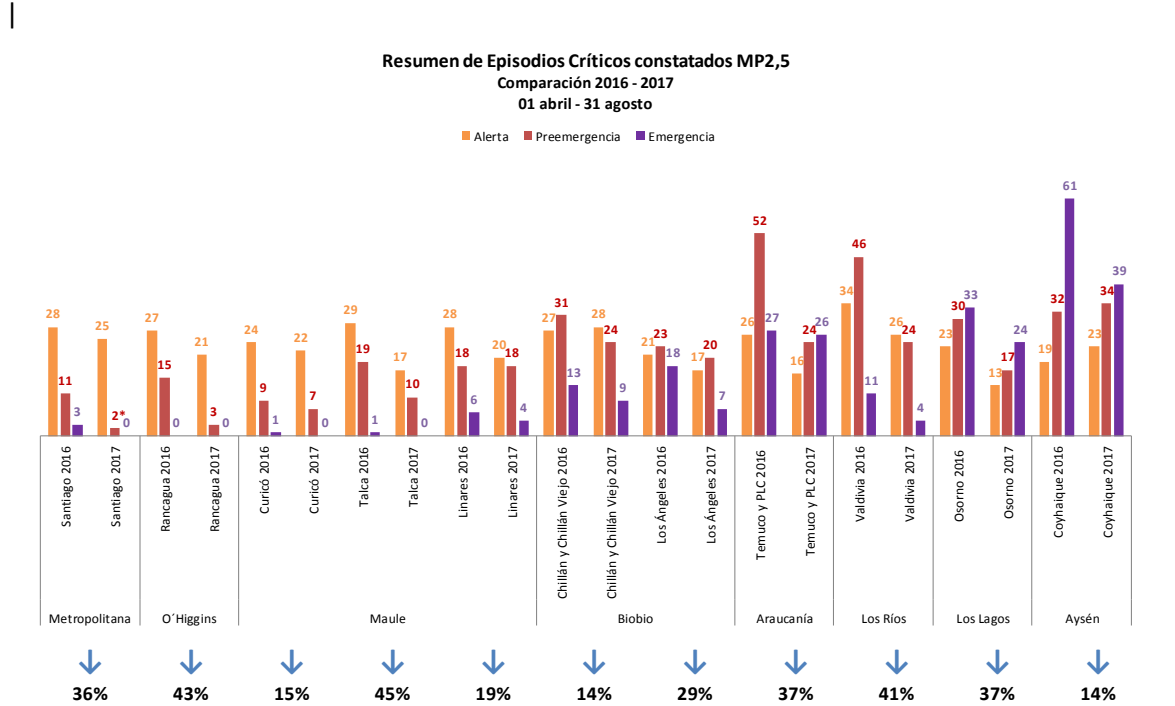
N° días en Emergencia = Promedio móvil de 24hrs igual o superior a 170 $\mu\text{g}/\text{m}^3$.

Datos validados preliminarmente.

3. Comparación 2016 – 2017

3.1. Resumen de episodios por zonas de interés

A continuación se muestra una comparación entre los años 2016 y 2017 por tipo de episodio en cada zona.



*: La preemergencia del día 2 de julio se constató durante una hora en la estación El Bosque, con un valor de 109.7 $\mu\text{g}/\text{m}^3$.

Fuente: Centro Nacional de Análisis de Calidad del Aire, MMA.

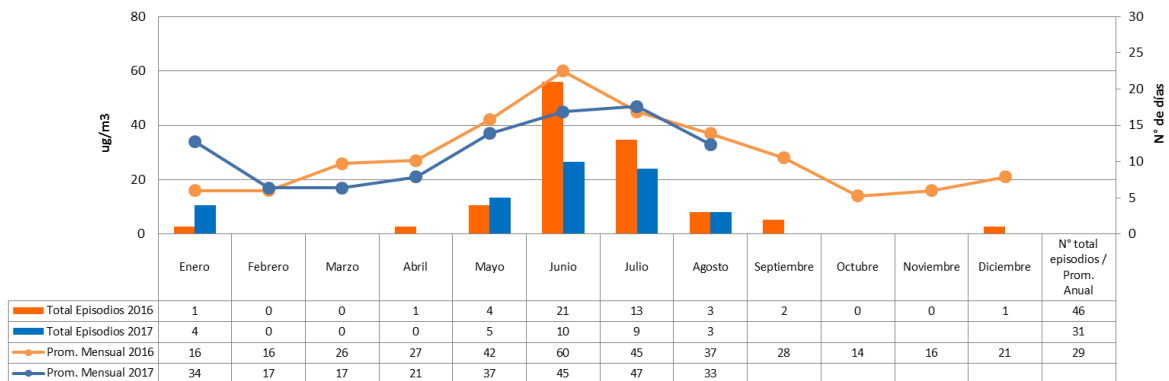
3.2. Comparación de promedios mensuales y número total de episodios constatados durante el periodo 2016-2017 por Zonas de interés para Alertas Sanitarias

Los siguientes gráficos consideran los datos oficiales validados para el año 2016, para el año 2017 los datos son validados preliminarmente.

Los meses sin información en las gráficas se deben a la falta de completitud de la información en el mes.

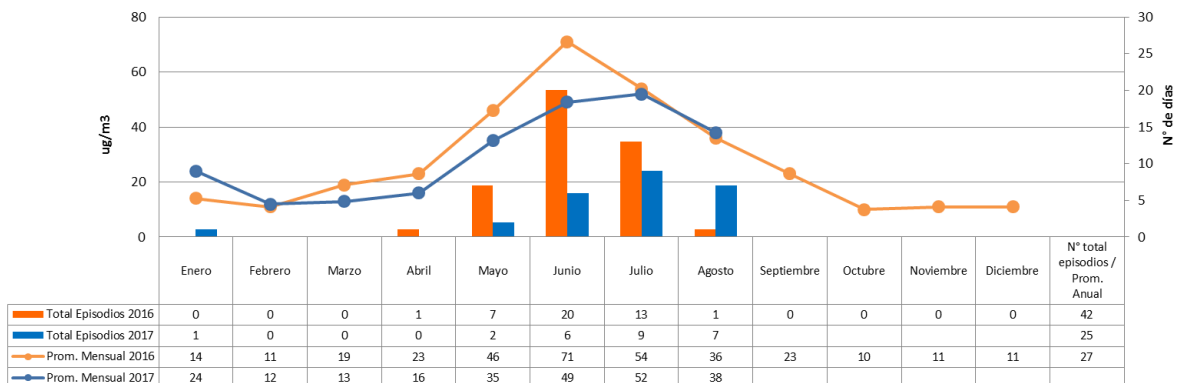
3.2.1. Zona Región Metropolitana

Comparación Promedios mensuales y número total de episodios por MP2.5
Región Metropolitana: Red Macam
2016 - 2017



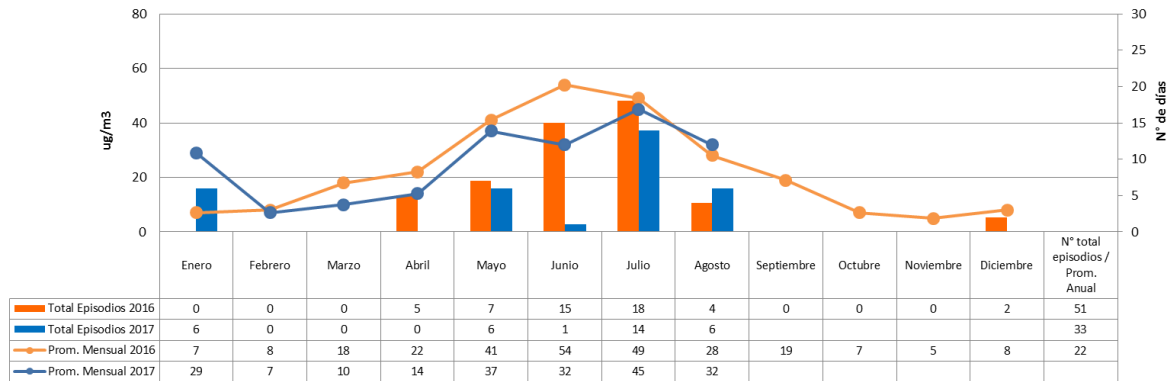
3.2.2. Zona Rancagua

Comparación Promedios mensuales y número total de episodios por MP2.5
Zona Rancagua: Estaciones Rancagua I y Rancagua II
2016 - 2017



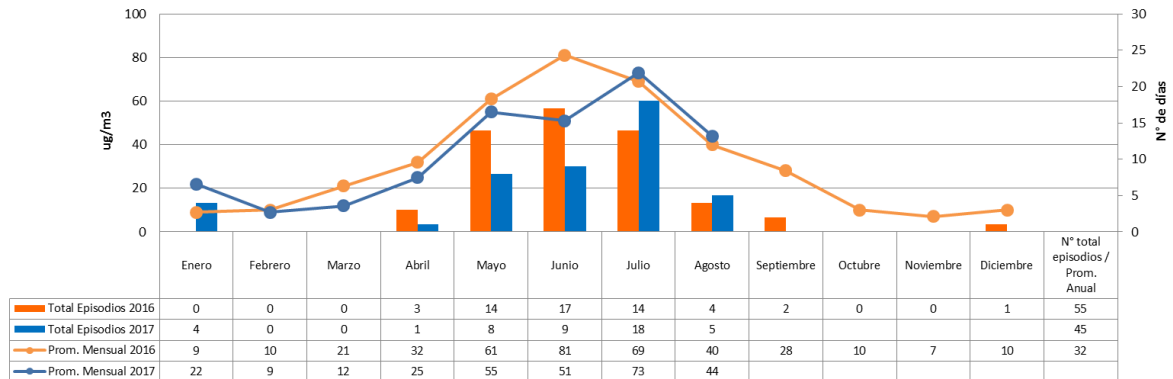
3.2.3. Zona Talca - Maule

Comparación Promedios mensuales y número total de episodios por MP2.5
Zona Talca: Estaciones Talca La Florida, U.C. Maule, U. Talca
2016 - 2017



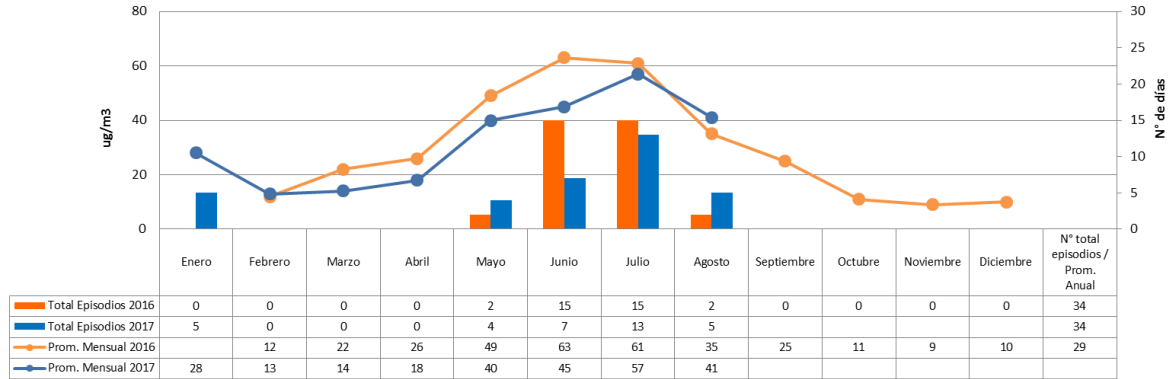
3.2.4. Zona Linares

Comparación Promedios mensuales y número total de episodios por MP2.5
Estación Linares, 2016 - 2017



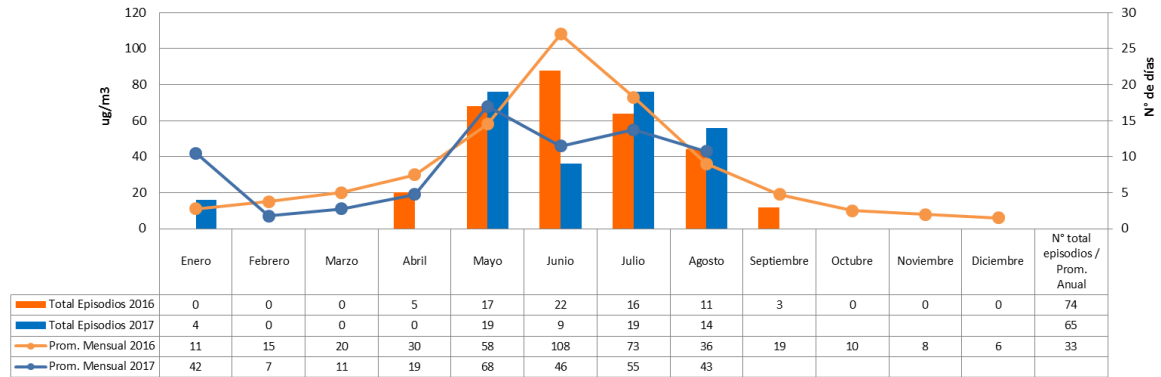
3.2.5. Zona Curicó

Comparación Promedios mensuales y número total de episodios por MP2.5
Estación Curicó, 2016 - 2017



3.2.6. Zona Chillán - Chillán Viejo

Comparación Promedios mensuales y número total de episodios por MP2.5
Zona Chillán: Estaciones INIA y Purén
2016 - 2017



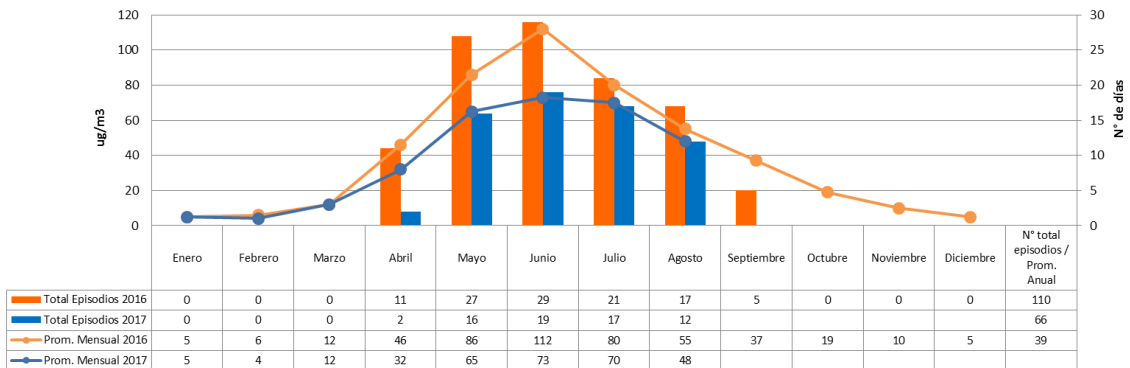
3.2.7. Zona Los Ángeles

Comparación Promedios mensuales y número total de episodios por MP2.5
Zona Los Ángeles: Estaciones 21 de mayo y Los Ángeles Oriente
2016 - 2017



3.2.8. Zona Temuco y Padre las Casas

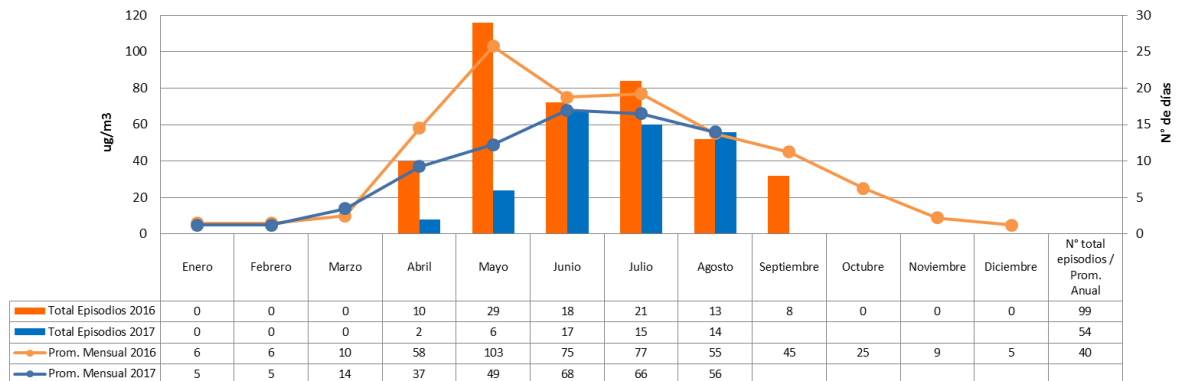
Comparación Promedios mensuales y número total de episodios por MP2.5
Zona Temuco y Padre las Casas: Estaciones Museo Ferroviario *, Las Encinas y Padre las Casas II
2016 - 2017



*: Desde julio 2017 se reemplaza la estación Ferroviario por la estación Ñielol.

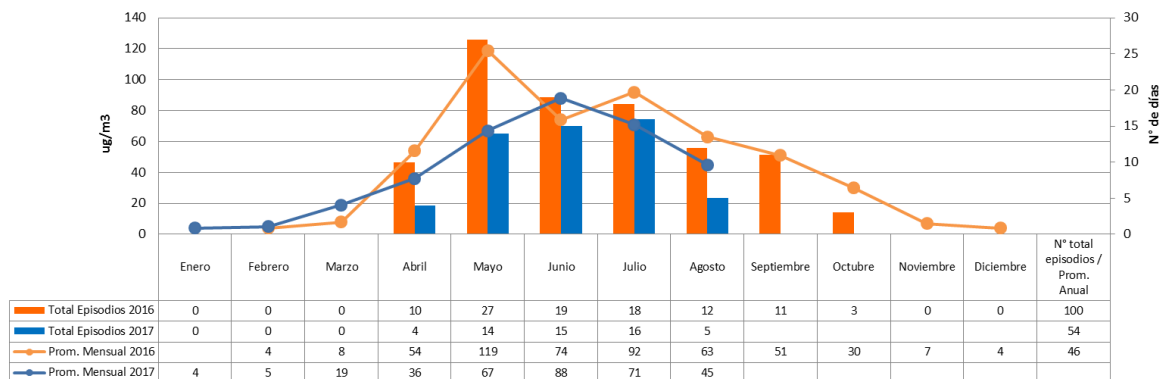
3.2.9. Zona Valdivia

Comparación Promedios mensuales y número total de episodios por MP2.5
Estación Valdivia, 2016 - 2017



3.2.10. Zona Osorno

Comparación Promedios mensuales y número total de episodios por MP2.5
Estación Osorno, 2016 - 2017



3.2.11. Zona Coyhaique

Comparación Promedios mensuales y número total de episodios por MP2.5
Zona Coyhaique: Estaciones Coyhaique I y II
2016 - 2017

