

**REPORTE MENSUAL  
EVOLUCIÓN DE EPISODIOS CRÍTICOS PARA MP2,5  
Reporte Agosto 2024**

**1. Antecedentes**

Se presenta a continuación el resumen diario del número de episodios críticos de MP2,5 observado a nivel nacional para las zonas donde aplican Planes de Gestión de Episodios y zonas de interés Sanitario. El número de episodios se encuentra actualizado con datos validados hasta el día 31/08/24.

**1.1. Resumen Número de Episodios MP2,5. 01 Enero a la fecha**

	Sobre_Norma	Bueno	Regular	Alerta	Preemergencia	Emergencia	Total_Episodios
Santiago	61	167	53	19	5	0	24
Rancagua	59	164	48	26	5	1	32
Curicó	46	176	35	23	6	0	29
Talca	62	159	39	23	22	1	46
Cauquenes	15	211	20	7	0	0	7
San Carlos	30	151	18	6	12	6	24
Chillán	55	167	34	17	20	6	43
Los Ángeles	49	170	33	18	12	11	41
Concepción	54	165	45	24	10	0	34
Curanilahue	46	170	45	14	14	0	28
Temuco	69	152	48	25	18	1	44
Valdivia	51	166	48	14	12	3	29
La Unión	47	167	46	21	5	0	26
Osorno	62	155	32	18	27	10	55
P. Montt-P.Varas	73	137	36	33	23	15	71
Aysén	23	196	40	6	2	0	8
Coyhaique	103	126	31	29	36	22	87

**1.2. Resumen Número de Episodios MP2,5. 01 Abril a la fecha**

	Sobre_Norma	Bueno	Regular	Alerta	Preemergencia	Emergencia	Total_Episodios
Santiago	61	77	53	19	5	0	24
Rancagua	59	74	48	26	5	1	32
Curicó	46	89	35	23	6	0	29
Talca	62	69	39	23	22	1	46
Cauquenes	15	125	20	7	0	0	7
San Carlos	30	64	18	6	12	6	24
Chillán	55	77	34	17	20	6	43
Los Ángeles	48	81	32	18	12	11	41
Concepción	54	75	45	24	10	0	34
Curanilahue	46	80	45	14	14	0	28
Temuco	69	62	48	25	18	1	44
Valdivia	51	76	48	14	12	3	29
La Unión	47	77	46	21	5	0	26
Osorno	62	66	32	18	27	10	55
P. Montt-P.Varas	68	56	30	33	23	12	68
Aysén	23	106	40	6	2	0	8

<b>Coyhaique</b>	102	38	29	29	36	22	87
------------------	-----	----	----	----	----	----	----

Fuente: Departamento de Redes de Monitoreo, MMA.

Nota:

N° días sobre norma = Promedio de 24hrs mayor a 50µg/m3.

N° días Buenos = Promedio móvil de 24hrs hasta 50 µg/m3.

N° días Regulares = Promedio móvil de 24hrs entre 51 y 79 µg/m3, ambos inclusive.

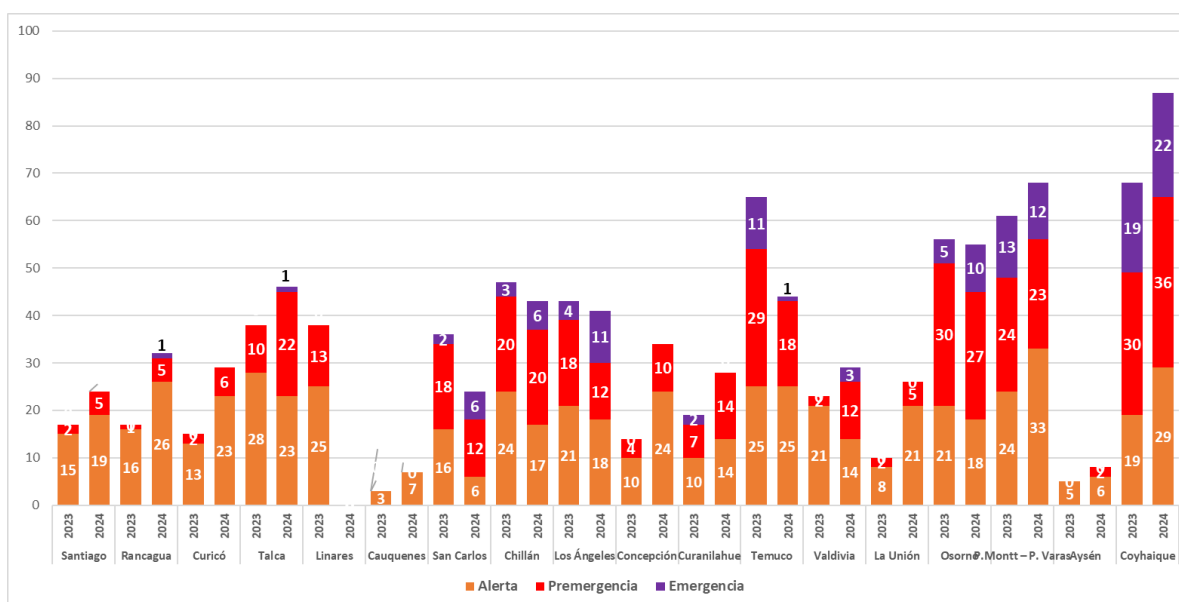
N° días en Alerta = Promedio móvil de 24hrs entre 80 y 109 µg/m3, ambos inclusive.

N° días en Preemergencia = Promedio móvil de 24hrs entre 110 y 169 µg/m3, ambos inclusive.

N° días en Emergencia = Promedio móvil de 24hrs igual o superior a 170 µg/m3. Datos validados preliminarmente.

## 2. Resumen general de episodios a nivel nacional

A continuación se presenta un resumen general, indicando el número total de episodios y la tendencia registrada en cada una de las zonas de interés respecto al año anterior. Comparación entre el 01 de abril al 31 agosto.

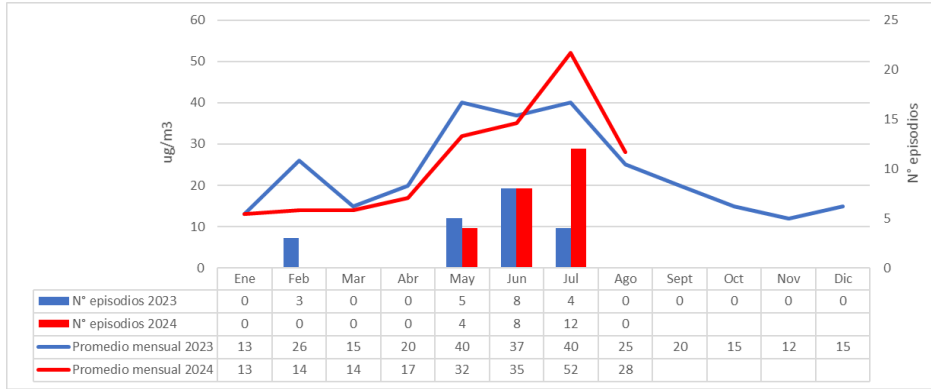


## 3. Comparación de concentraciones y episodios por zona de interés

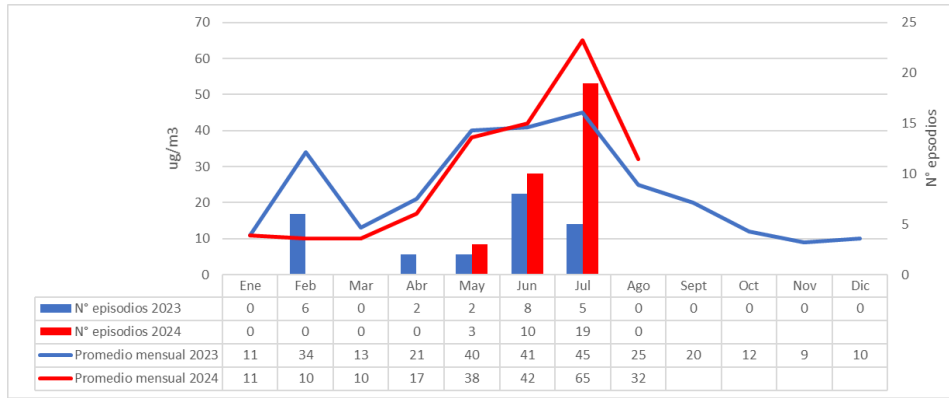
Los siguientes gráficos consideran los datos oficiales validados para el año pasado, mientras que para el año en curso, son datos validados preliminarmente.

Los meses sin información en las gráficas se deben a la falta de completitud de la información en el mes.

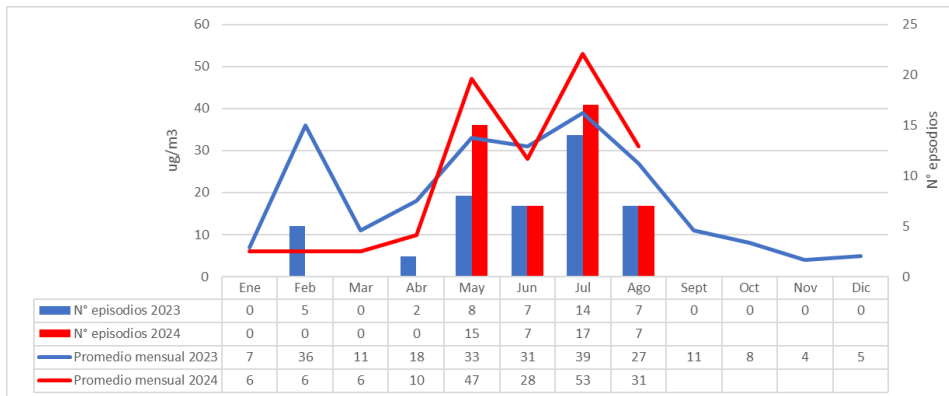
### 3.1. Zona Región Metropolitana



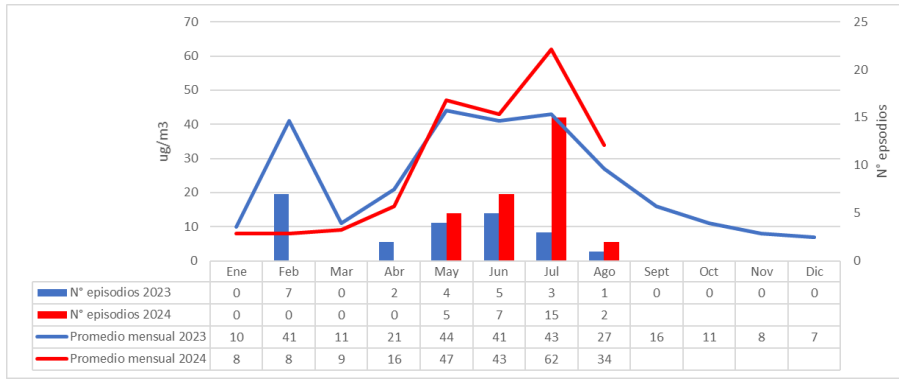
### 3.2. Zona Rancagua



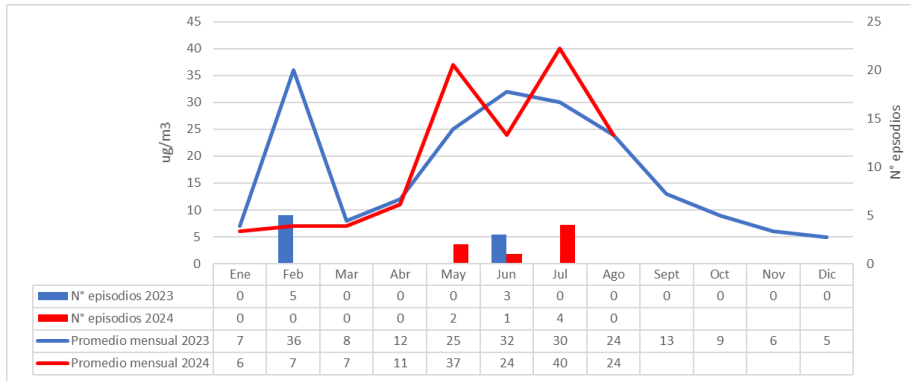
### 3.3. Zona Talca



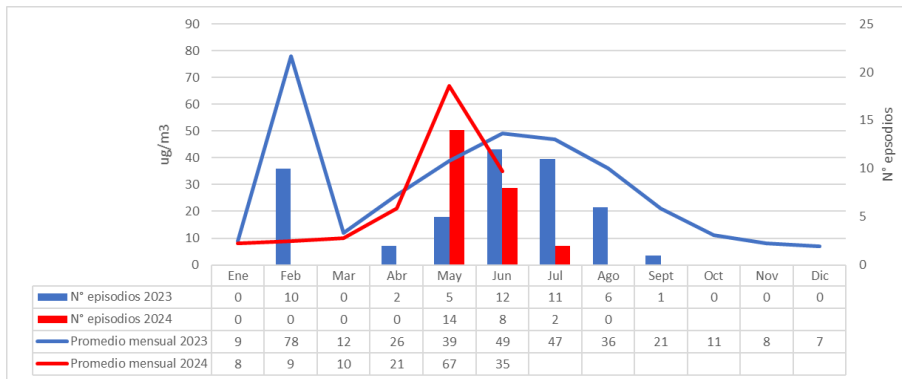
### 3.4. Zona Curicó



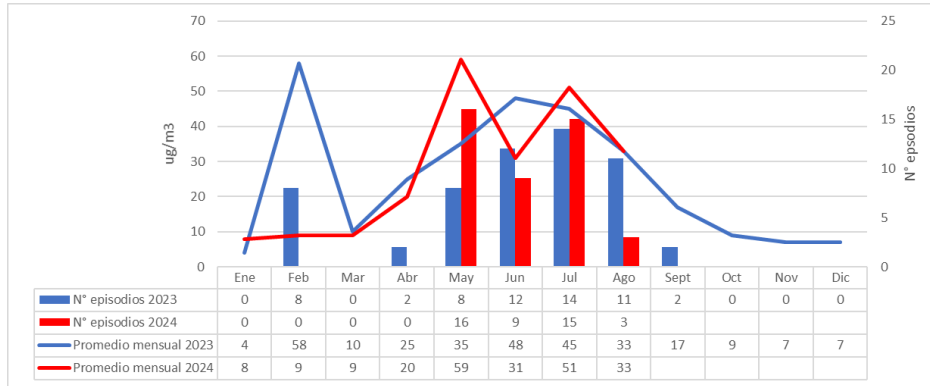
### 3.5. Zona Cauquenes



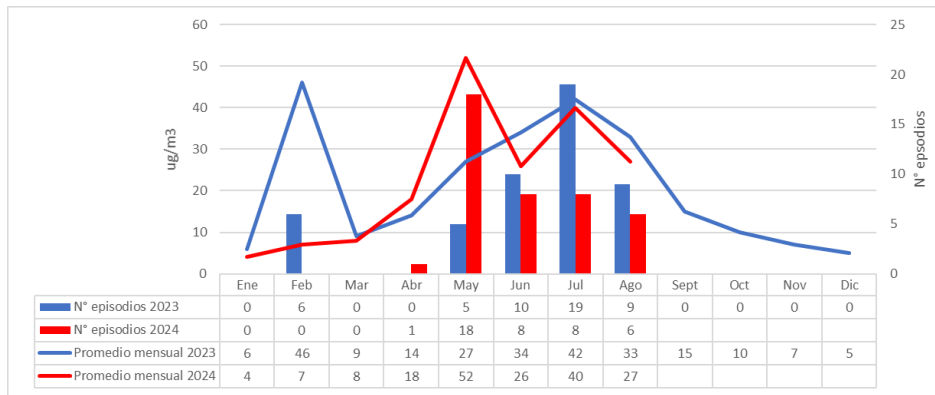
### 3.6. Zona San Carlos



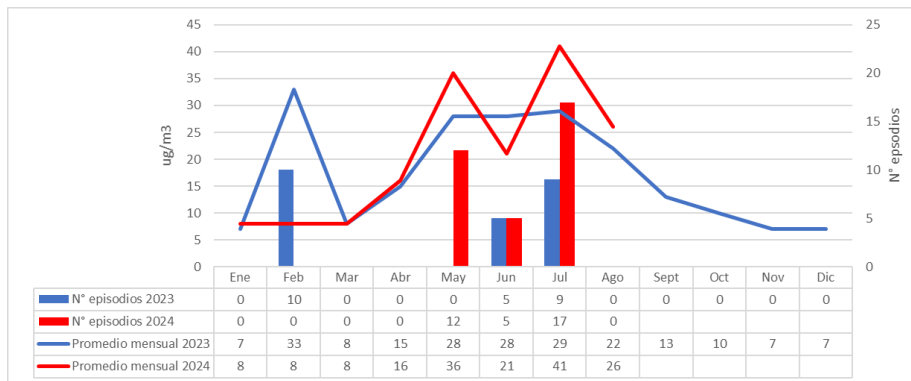
### 3.7. Zona Chillán



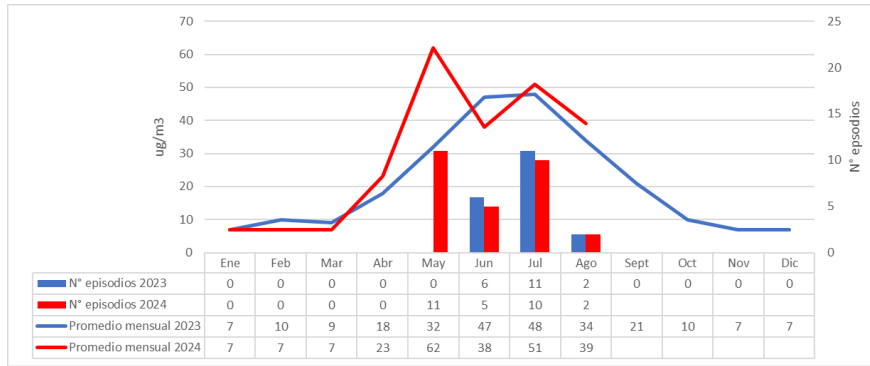
### 3.8. Zona Los Ángeles



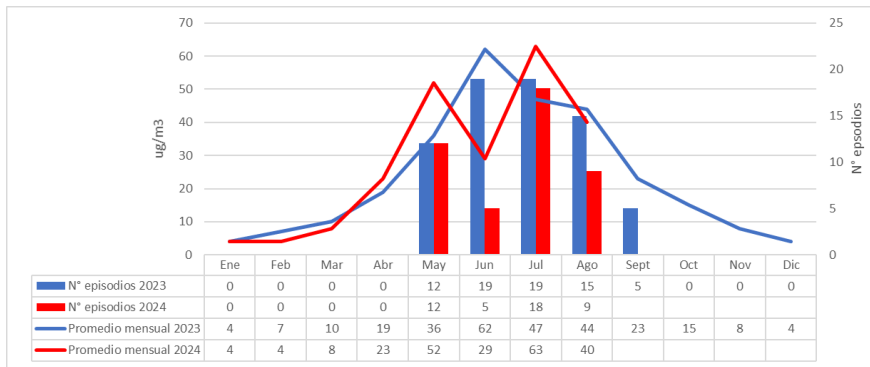
### 3.9. Zona Concepción



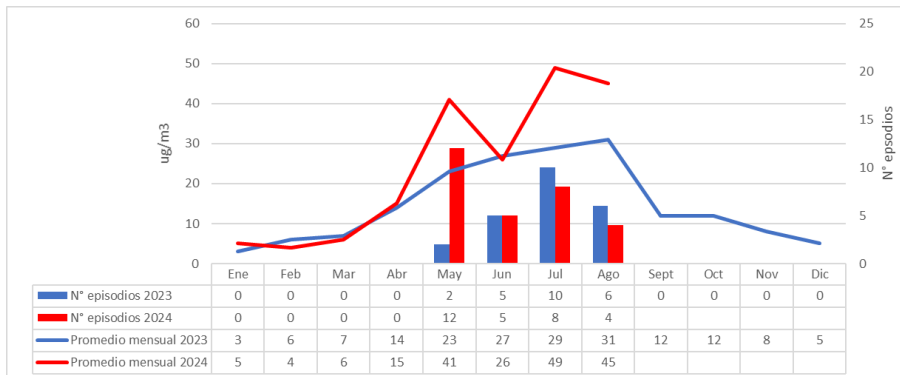
### 3.10. Zona Curanilahue



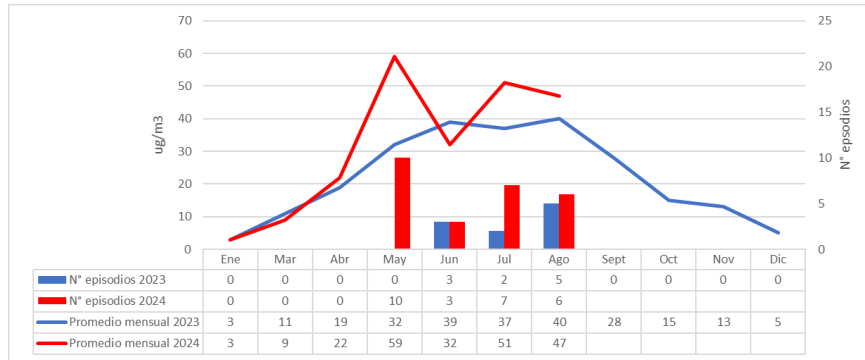
### 3.11. Zona Temuco



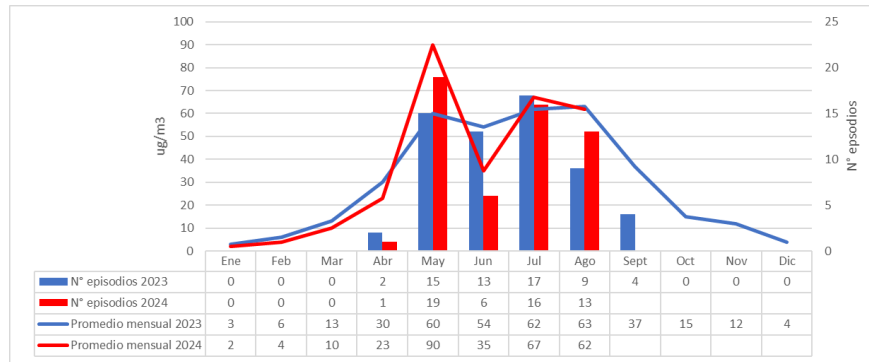
### 3.12. Zona Valdivia



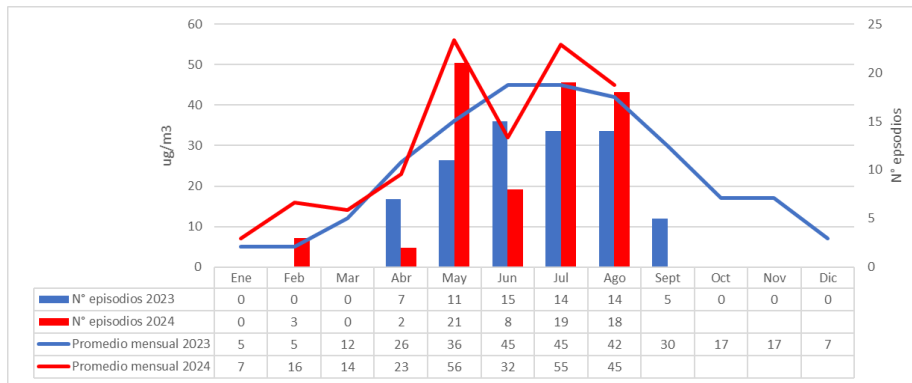
### 3.13. Zona La Unión



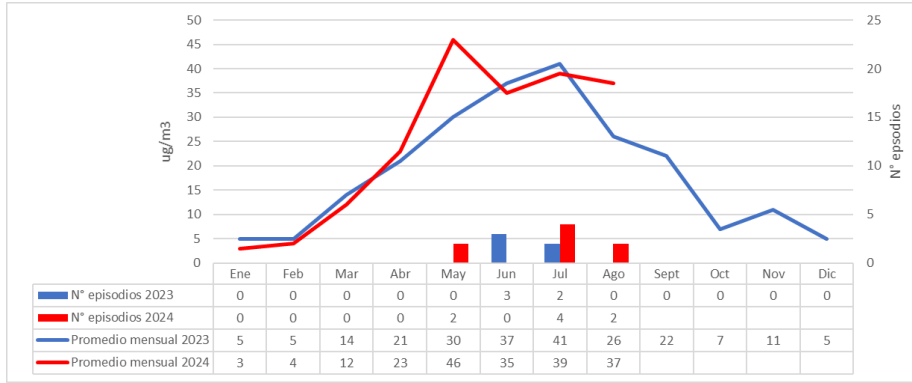
### 3.14. Zona Osorno



### 3.15. Zona Puerto Montt – Puerto Varas



### 3.16. Zona Aysén



### 3.17. Zona Coyhaique

